



## MONICA BIANCHESSI TESTIMONIAL DI POMÌ L+

*Dopo lo show cooking a Cibus 2010 continua la collaborazione tra lo storico brand di conserve rosse e Monica Bianchessi, la nota chef di Alice tv*

Continua la collaborazione tra Monica Bianchessi e Pomì: la giovane e seguitissima cuoca sarà infatti la testimonial del nuovissimo Pomì L+, la prima passata di pomodoro in commercio ad alto contenuto di licopene.

Dopo Cibus 2010 durante il quale la nota chef è stata autrice di uno show cooking Pomì presso l'omonimo stand, Monica Bianchessi prosegue la partnership con Pomì prestando il suo volto alla campagna di comunicazione per il lancio di Pomì L+, la nuova passata di pomodoro con il 50% di licopene in più. "Abbiamo scelto Monica – afferma Marco Crotti, Presidente di Boschi Food & Beverage – perché incarna perfettamente lo spirito del nostro brand. E' una chef fantasiosa che trae ispirazione dalla tradizione, con un'attenzione particolare ai prodotti di qualità del territorio. Per noi è un grande piacere avere il suo volto come testimonial".

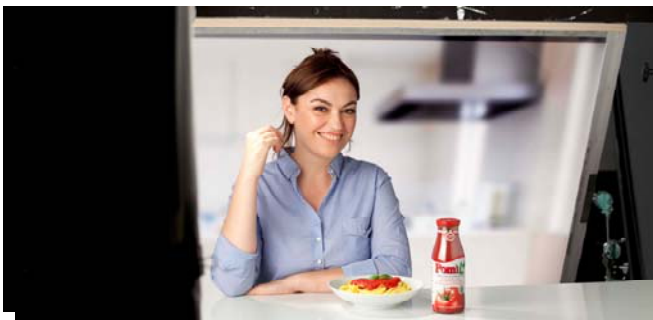
### MONICA BIANCHESSI

Conosciuta al grande pubblico grazie alle trasmissioni "Pasta&Fagioli", che ha condotto su Alice insieme a Stefano Fagioli, e "Cucinando", programma che l'ha vista protagonista per ben tre edizioni consecutive su Sky Alice Tv.

Professionista del settore della ristorazione da diversi anni, Monica Bianchessi è una chef creativa che si occupa anche di consulenza ed editoria: ha scritto numerose ricette di cucina e collabora con riviste e ricettari.

Chef a 360°, Monica Bianchessi è infatti maestra incontrastata nella realizzazione di primi piatti, secondi e dolci. Oltre ad essere chef, Monica Bianchessi è una mamma che pone molta attenzione alla qualità e ai valori nutrizionali dei prodotti che utilizza, mixandoli in modo sapiente con strumenti altamente tecnologici che, in cucina, semplificano la vita di tutti i giorni.

### Monica Bianchessi testimonial di Pomì L+



Ufficio stampa:

In Evidence

Via Legnano 26 - Torino tel. 011 5154600

Delia Dimasi, T. 335.6866547 E d.dimasi@inevidence.it

Elisa Molinaro, T. 011.5154584 E e.molinaro@inevidence.it

Pomì – Boschi Food & Beverage S.p.A.

Via Ghiara, 25 - 43012 - Fontanellato Parma Italy

www.pomionline.it www.boschifood.it